

Modelo Brianza

Toldo plano, sistema de corredera con tensión final de lona



Modelo Brianza

Toldo plano, sistema de corredera con tensión final de lona

Instalación con portería a pared.

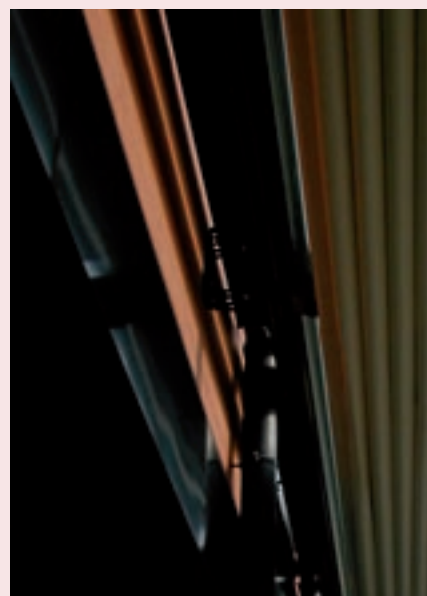
Medidas máximas con un solo módulo de 5,00 m línea x 8,00 m de salida.

Medida máxima agrupando módulos hasta 12,00 m línea x 8,00 m de salida.

Nos permite la colocación de paravientos especiales en uno o varios de sus laterales, consiguiendo una amplia protección, tanto cenital como lateral.

Instalación con un mínimo de 20% de pendiente en su salida.

Tensión de lona regulada por mecanismo de gas.



Componentes

Palilleras de 80/50.

Guías de 80/130 y pies de 80/80.

Estructura en aluminio lacado **Madera** o **Gris Grafito**.

Lona continua en todas las medidas.

Tejido de PVC ignífugo M I.

Motor SOMFY RTS y mando TELIS 1.

Complementos

Canal de desagüe.

Paravientos laterales.

Cierre ángulo superior en policarbonato.

Tejadillo para tejido.

Serrano
PROTECCION SOLAR



EXPOSICIÓN Y VENTA: Avda. de Navarra, 41-43. 50010 Zaragoza (España).

Tel. 976 333 328. Fax: 976 345 930

DELEGACIÓN SALOU: C./ Ciudad de Reus, 11. 43840 Salou (Tarragona).

Tel. 977 353 552. Fax: 977 353 442